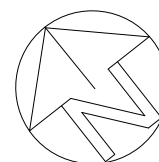
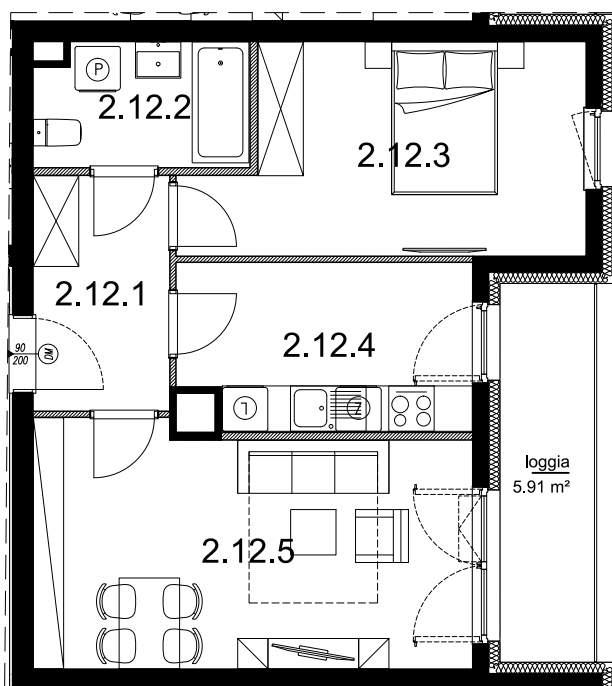
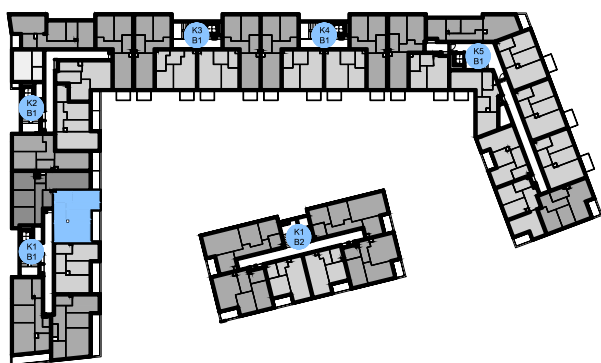




BUDYNEK WIELORODZINNY PRZY ULICY ZIELNEJ WE WROCŁAWIU



SKALA 1:100

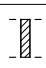


2 PIĘTRO

MIESZKANIE NR 2.12

51,71 m<sup>2</sup>

2.12.1	przedpokój	5.63 m <sup>2</sup>
2.12.2	łazienka	4.61 m <sup>2</sup>
2.12.3	pokój	13.45 m <sup>2</sup>
2.12.4	kuchnia	8.46 m <sup>2</sup>
2.12.5	pokój dzienny	18.10 m <sup>2</sup>

	powierzchnia pod ścianami nadającymi się do demontażu	1,46 m <sup>2</sup>
---	---	---------------------

2 PIĘTRO

NUMER MIESZKANIA  
2.12

POWIERZCHNIA MIESZKANIA  
51.71 m<sup>2</sup>

**2**  
PIĘTRO

- POWIERZCHNIA UŻYTKOWA OBLICZANA WEDŁUG NORMY PN-ISO 9836:1997 - STAN WYKOŃCZONY PRZYJĘTY ZGODNIE ZE STANDARDEM WYKONANIA BUDYNKU I ZAPISAMI UMOWY DEWELOPERSKIEJ. DO POWIERZCHNI UŻYTKOWEJ WLICZONO ŚCIANKI DZIAŁOWE.  
- RZUT MIESZKANIA ZOSTAŁ SPORZĄDZONY NA PODSTAWIE PROJEKTU BUDOWLANEGO, ZASTRZEGA SIĘ MOŻLIWOŚĆ ZMIAN W UKŁADZIE MIESZKAŃ I PODANYCH POWIERZCHNIACH, ZGODNIE Z ZAPISAMI UMOWY DEWELOPERSKIEJ.  
- W ZWIĄZKU W OPRACOWYWIANIEM PROJEKTU WYKONAWCZEGO ZE WZGLĘDÓW KONSTRUKCYJNYCH, INSTALACYJNYCH I ARCHITEKTONICZNYCH MOGĄ WYSTĄPIĆ ZMIANY W ZAKRESIE PIONÓW I KOMINÓW ORAZ KOREKTY OTWORÓW OKIENNYCH