

BIURO SPRZEDAŻY

ul. B. Krzywoustego 265a

51-310 Wrocław

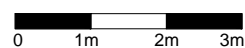
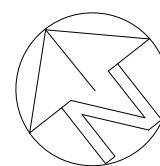
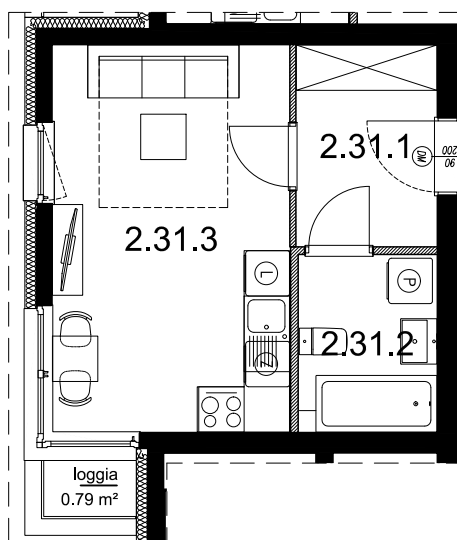
tel. 71 725 63 20

biuro@osiedlerycerskie.com.pl

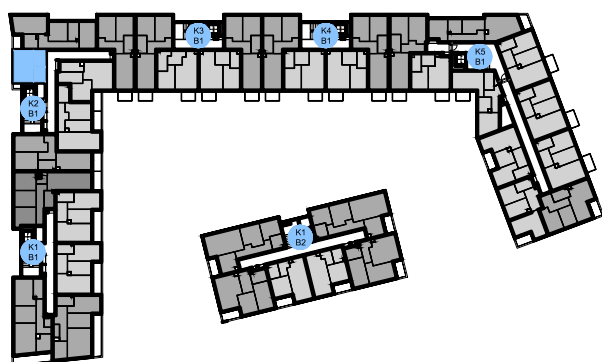
www.osiedlerycerskie.com.pl



BUDYNEK WIELORODZINNY PRZY ULICY ZIELNEJ WE WROCŁAWIU



SKALA 1:100




2 PIĘTRO

MIESZKANIE NR 2.31

26,03 m²

2.31.1	przedpokój	4.98 m ²
2.31.2	łazienka	4.31 m ²
2.31.3	pokój z aneksem	16.10 m ²

	powierzchnia pod ścianami nadającymi się do demontażu	0,64 m ²
---	---	---------------------

- POWIERZCHNIA UŻYTKOWA OBLICZANA WEDŁUG NORMY PN-ISO 9836:1997 - STAN WYKOŃCZONY PRZYJĘTY ZGODNIE ZE STANDARDEM WYKONANIA BUDYNKU I ZAPISAMI UMOWY DEWELOPERSKIEJ. DO POWIERZCHNI UŻYTKOWEJ WLICZONO ŚCIANKI DZIAŁOWE.
- RZUT MIESZKANIA ZOSTAŁ SPORZĄDZONY NA PODSTAWIE PROJEKTU BUDOWLANEGO, ZASTRZEŻA SIĘ MOŻLIWOŚĆ ZMIAN W UKŁADZIE MIESZKAŃ I PODANYCH POWIERZCHNIACH, ZGODNIE Z ZAPISAMI UMOWY DEWELOPERSKIEJ.
- W ZWIĄZKU W OPRACOWYWIANIEM PROJEKTU WYKONAWCZEGO ZE WZGLĘDÓW KONSTRUKCYJNYCH, INSTALACYJNYCH I ARCHITEKTONICZNYCH MOGĄ WYSTĄPIĆ ZMIANY W ZAKRESIE PIONÓW I KOMINÓW ORAZ KOREKTY OTWORÓW OKIENNYCH