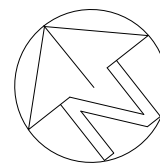
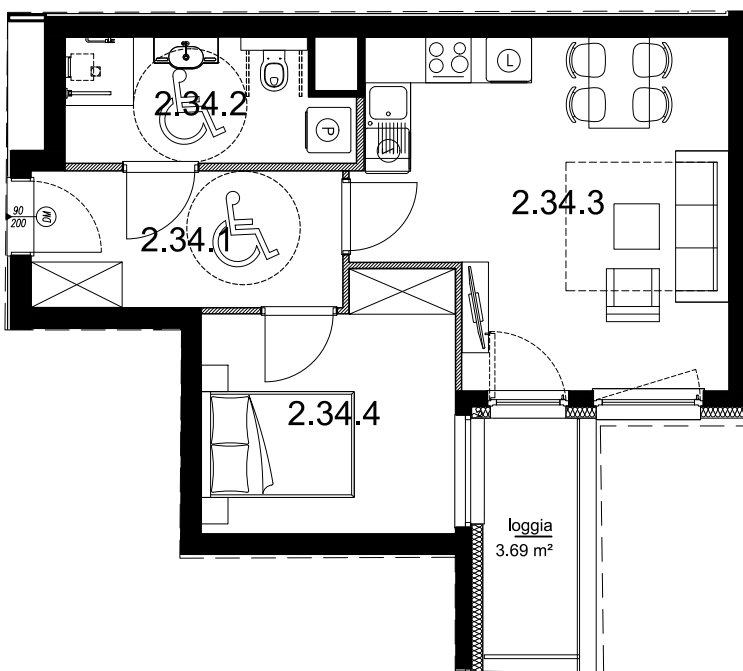


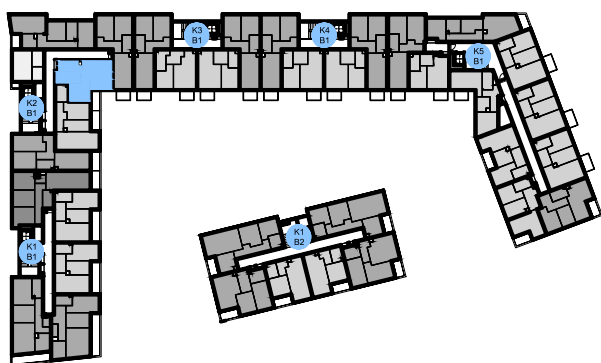


BUDYNEK WIELORODZINNY PRZY ULICY ZIELNEJ WE WROCŁAWIU



0 1m 2m 3m

SKALA 1:100

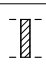


2 PIĘTRO

MIESZKANIE NR 2.34

45,54 m²

2.34.1	przedpokój	7.44 m ²
2.34.2	łazienka	5.91 m ²
2.34.3	pokój z aneksem	20.56 m ²
2.34.4	pokój	10.60 m ²

	powierzchnia pod ścianami nadającymi się do demontażu	1,03 m ²
---	---	---------------------

- POWIERZCHNIA UŻYTKOWA OBLICZANA WEDŁUG NORMY PN-ISO 9836:1997 - STAN WYKONCZONY PRZYJĘTY ZGODNIE ZE STANDARDEM WYKONANIA BUDYNKU I ZAPISAMI UMOWY DEWELOPERSKIEJ. DO POWIERZCHNI UŻYTKOWEJ WLICZONO ŚCIANKI DZIAŁOWE.
- RZUT MIESZKANIA ZOSTAŁ SPORZĄDZONY NA PODSTAWIE PROJEKTU BUDOWLANEGO, ZASTRZEGA SIĘ MOŻLIWOŚĆ ZMIAN W UKŁADZIE MIESZKAŃ I PODANYCH POWIERZCHNIACH, ZGODNIE Z ZAPISAMI UMOWY DEWELOPERSKIEJ.
- W ZWIĄZKU W OPRACOWYWIANIEM PROJEKTU WYKONAWCZEGO ZE WZGLĘDÓW KONSTRUKCYJNYCH, INSTALACYJNYCH I ARCHITEKTONICZNYCH MOGĄ WYSTĄPIĆ ZMIANY W ZAKRESIE PIONÓW I KOMINÓW ORAZ KOREKTY OTWORÓW OKIENNYCH